



**LEADING  
THE NEW WAVE OF  
FUTURE LOGISTICS**



**INTERFREIGHT  
ENGINEERING**

# Contents



**INTERFREIGHT  
ENGINEERING**

## **01** Overview

회사개요 | 경영상태

## **02** Organization

조직구성 | 구성원 이력

## **03** Service

글로벌 포워딩 | 프로젝트 물류 | 중량물 운송

# Overview



**INTERFREIGHT  
ENGINEERING**

## 연혁

- 2020 인터프레이트 엔지니어링(주) 설립
- 2020 Gulf International Logistics와 통합운영 계약
- 2021 ISO9001, ISO14001 인증 획득
- 2021 SIMENS ENERGY 협력업체 등록
- 2022 Mitsui E&S, JGC 협력업체 등록
- 2023 미국 FMC Licensed NVOCC 등록
- 2023 JMU 협력업체 등록
- 2023 JGC, 삼성중공업 JV 페트로나스 ZLNG 프로젝트 수주
- 2023 중소벤처기업 인증 획득

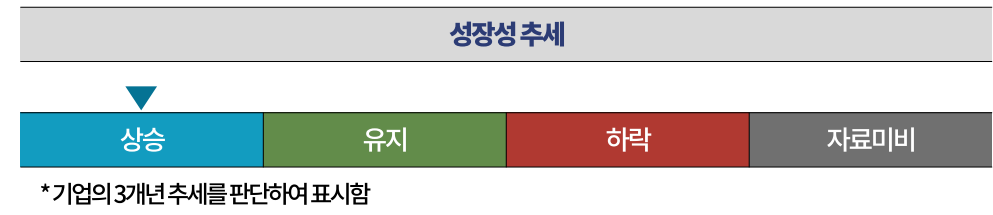
## 사업영역



# 경영상태

인터프레이트 엔지니어링은 다양한 물류분야에서 다년간 숙련된 물류 전문가들로 이루어진 **물류 전문가 그룹**입니다.  
 ‘**가장 효율적으로 빠르고 안전하게**’의 모토 아래 풍부한 경험과 지식을 바탕으로 고객의 비용과 시간을 아껴드립니다.

기업명	인터프레이트엔지니어링(주)			CLIP 기업신용등급
대표자	양정민			<b>BBB-</b>
사업자등록번호	725-81-01956	법인등록번호	110111-7693298	
전화번호	02-6403-1900	사업시작일	2020/12/07	
주소	서울특별시마포구월드컵로42,5층 (서교동,대원빌딩)			
기업형태	일반,중소기업			
표준산업분류(업종)	H52992(화물운송 중개,대리및 관련 서비스업)			현금흐름등급
주요제품(사업)	물류서비스			<b>A</b>
재무결산기준일	2022/12/31	신용등급평가일	2023/07/07	
신용등급유효기간	2023/07/07~2024/07/06			

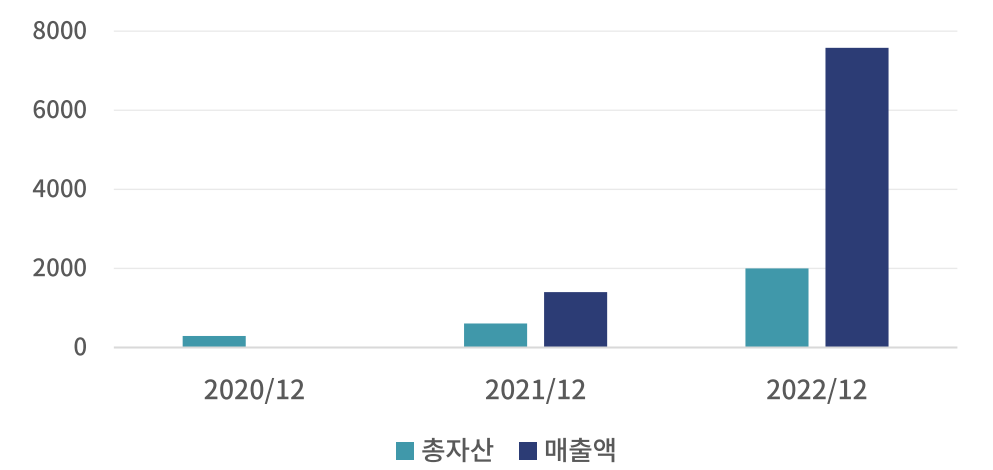


### 기업신용등급

A horizontal scale of credit ratings from AAA to NG. AAA is highlighted with a downward arrow. The ratings are: AAA, +0-, +0-, +0-, +0-, +0-, +0-, CC, C, D, NG. Below the scale, it says: 양호한상거래 신용도가 인정되나, 환경변화에 대한 대처능력은 다소 제한적인 수준

### 현금흐름등급

A horizontal scale of cash flow ratings from A to NR. A downward arrow points to the 'A' rating. The ratings are: A, B, C+, C-, D, E, NF, NR. Below the scale, it says: 현금흐름이 안정적이며 소요자금의 자체 창출능력이 매우 양호한 수준



\* ISO 9001, ISO 14001 인증 (2021) | USA FMC Licensed NVOCC 등록 (2023) | 화물배상책임보험 가입 (CHUBB, 사고당 1억원)

# Organization

인터프레이트 엔지니어링은 다양한 물류분야에서 다년간 숙련된 물류 전문가들로 이루어진 **물류 전문가 그룹**입니다.  
 ‘가장 효율적으로 빠르고 안전하게’의 모토 아래 풍부한 경험과 지식을 바탕으로 고객의 비용과 시간을 아껴드립니다.



## 유기적이고 유연한 5개 그룹

사업개발그룹을 시작으로 **빠른 의사결정**과 함께 5개의 그룹이 **유기적으로 유연하게** 움직이며 **최고의 서비스**를 제공합니다.

## 5개 기능 그룹 | 16명 (2024.01)

<p><b>사업개발 경영 그룹</b></p> <p> Yang Jung Min</p> <p> Jung Hyung Eun Peter</p> <p> Hong Jae Kyung</p>	<p><b>사업운영 그룹</b></p> <p> Kim Hyun A Keiney</p> <p> Lim Tae Ho</p> <p> Lee Sang Hyuk</p> <p> Na Eun Jeong</p> <p> Shim Mi Jeong</p> <p> Choi Aram</p>	<p><b>현장관리 그룹</b></p> <p> Shin Yun ho</p> <p> Park Kyung Ho</p> <p><b>해외 현지운영 그룹</b></p> <p> Japan Jang Jin Hee</p> <p> China Eric Yuan</p> <p> UAE Kim Dong Hyun</p> <p> Saudi Arabia Kim Kwang Sun</p>
<p><b>경영지원 그룹</b></p> <p> Kwon Kyung Sun</p>		

인터프레이트 엔지니어링은 다양한 물류분야에서 다년간 숙련된 물류 전문가들로 이루어진 물류 전문가 그룹입니다.  
'가장 효율적으로 빠르고 안전하게'의 모토 아래 풍부한 경험과 지식을 바탕으로 고객의 비용과 시간을 아껴드립니다.

## 구성원 경력사항

### 프로젝트 물류 전문인력 상세 | 해외 EPC 프로젝트 5년 이상 경력 11명 (2024.01)



양정민 Yang Jung Min

2008-2022 CJ대한통운 프로젝트 3팀장  
JGC, MHI, CHIYODA, TOYO, TR, SIEMENS, 대우건설, 포스코건설, 현대중공업 등 해외 EPC 프로젝트 담당



정형은 Jung Hyung Eun (Peter)

2013-2022 펜타곤 프레이트 서비스 한국지사장  
BP (British Petroleum) 관련 프로젝트 다수



홍재경 Hong Jae Kyung

2011-2023 대우로지스틱스 프로젝트 물류 팀장  
포스코건설, 한화건설, 현대건설, 삼성엔지니어링 등 해외 EPC 프로젝트 담당



김현아 Kim Hyun A (Keiney)

2008-2020 CJ대한통운 프로젝트 2팀 차장  
현대건설, 현대엔지니어링, 현대중공업 등 해외 EPC 프로젝트 담당



이상혁 Lee Sang Hyuk

2010-2020 CJ대한통운 프로젝트 3팀 과장  
2020-2022 퀴네앤드나겔  
JGC, MHI, TR, SIEMENS, 포스코건설, HDEC, HEC 등 해외 EPC 프로젝트 담당



나은정 Na Eun Jeong

2013-2021 CJ대한통운 프로젝트 3팀 과장  
JGC, MHI, TR, SIEMENS, 포스코건설, 현대중공업 등 해외 EPC 프로젝트 담당



심미정 Shim Mi Jeong

2010-2020 CJ대한통운 프로젝트 1팀 대리  
2020-2022 레누스로지스틱스  
대우건설, HDEC, HEC 등 해외 EPC 프로젝트 담당



장진희 Jang Jin Hee

2006-2020 CJ대한통운 일본법인  
2020-2022 H&P Logis  
JGC, MHI, CHIYODA, TOYO 등 해외 EPC 프로젝트 담당 및 주재



Eric Yuan

2004-2022 CJ대한통운 중국법인  
현대건설, 현대엔지니어링, 대우건설, 포스코건설, JGC, MHI, CHIYODA, TOYO 등 해외 EPC 프로젝트 담당



김동현 Kim Dong Hyun

2018- Gulf international logistics 대표  
전 ALE이라크 Deputy Country Manager, 전 Almajdouie Project Manager, 대림, 삼성, 두산, SK건설 등 해외 EPC 프로젝트 담당



김광수 Kim Kwang Soo

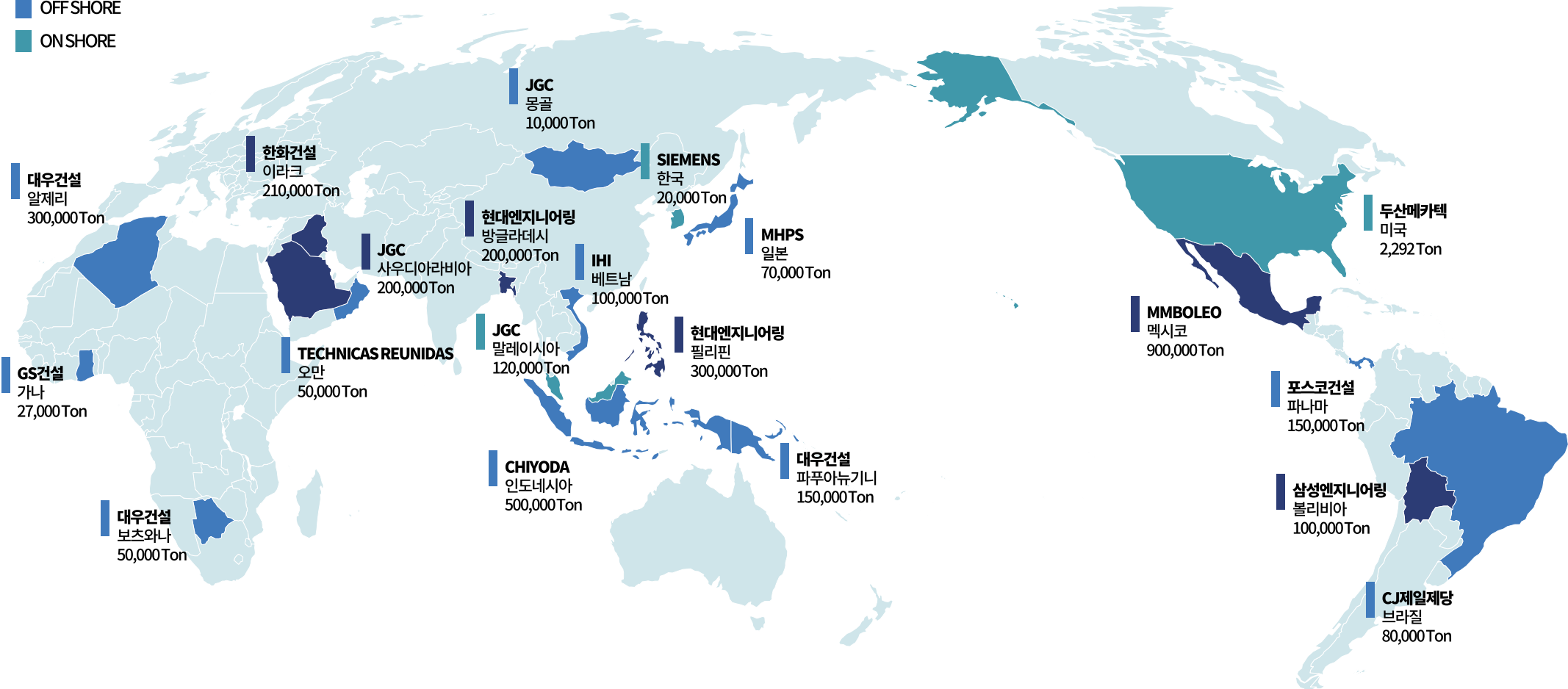
2018- Gulf international logistics KSA  
전 Almajdouie Project Manager, 전 KLS  
대림, 삼성, 두산, SK건설 등 해외 EPC 프로젝트 담당

인터프레이트 엔지니어링은 다양한 물류분야에서 다년간 숙련된 물류 전문가들로 이루어진 물류 전문가 그룹입니다.  
‘가장 효율적으로 빠르고 안전하게’의 모토 아래 풍부한 경험과 지식을 바탕으로 고객의 비용과 시간을 아껴드립니다.

## 구성원 주요이력

Over 25 개국 | 50 Project | 6,400,000 Ton 수행

- ON/OFF SHORE
- OFF SHORE
- ON SHORE



**인터프레이트 엔지니어링**은 다양한 물류분야에서 다년간 숙련된 물류 전문가들로 이루어진 **물류 전문가 그룹**입니다.  
 ‘**가장 효율적으로 빠르고 안전하게**’의 모토 아래 풍부한 경험과 지식을 바탕으로 고객의 비용과 시간을 아껴드립니다.

## 구성원 주요이력

### 수행 프로젝트 세부내역

고객사	지역	프로젝트	공종	수행업무	기간	물량(Ton)	수행시소속사	담당자
현대엔지니어링	방글라데시	BSCP PROJECT	PLANT (POWER)	ON/OFF SHORE	2013-2015	200,000	CJ대한통운	양정민 김현아 이상혁 나은정 심미정
현대엔지니어링	태국	TLAB PROJECT	PLANT (OTHER)	ON/OFF SHORE	2014-2016	200,000	CJ대한통운	양정민 김현아 이상혁 나은정 심미정
현대엔지니어링	필리핀	TVEP PROJECT	PLANT (POWER)	ON/OFF SHORE	2015-2018	300,000	CJ대한통운	양정민 김현아 이상혁 나은정 심미정
현대중공업	사우디아라비아	JAZAN REFINERY & TERMINAL PROJECT	OIL&GAS REFINERY	ON/OFF SHORE	2014-2016	60,000	CJ대한통운	양정민 김현아 이상혁 나은정 심미정
현대건설	미얀마	MYANMAR SUBSTATION 1	PLANT (OTHER)	OFF SHORE	2019-2021	25,000	대우로지스틱스	홍재경
현대건설	미얀마	MYANMAR SUBSTATION 2	PLANT (OTHER)	OFF SHORE	2021-2023	35,000	대우로지스틱스	홍재경
현대건설	남극	Antarctic JANGBOGO Station PROJECT	OTHER CONST.	ON/OFF SHORE	2013-2014	80,000	CJ대한통운	양정민 김현아 이상혁 나은정 심미정
현대건설	베네수엘라	VERE PROJECT	OTHER CONST.	ON/OFF SHORE	2013-2014	30,000	CJ대한통운	양정민 김현아 이상혁 나은정 심미정
한화건설	사우디아라비아	MAADEN GOLD MINE	OTHER CONST.	ON/OFF SHORE	2013-2018	30,000	대우로지스틱스	홍재경
한화건설	알제리	BISKRA SCPP	PLANT (POWER)	ON/OFF SHORE	2014-2018	60,000	대우로지스틱스	홍재경
한화건설	베트남	KN/VN CAM LAM	PLANT (OTHER)	ON/OFF SHORE	2019-2021	35,000	대우로지스틱스	홍재경
한화건설	이라크	BISMAYA NEW CITY CONST.	OTHER CONST.	ON/OFF SHORE	2019-2021	210,000	대우로지스틱스	홍재경
포스코건설	인도네시아	STEEL MILL CONST.	OTHER CONST.	ON/OFF SHORE	2011-2013	792,000	대우로지스틱스	홍재경
포스코건설	인도네시아	LNG TERMINAL & OTHERS	OTHER CONST.	OFF SHORE	2017-2019	18,000	대우로지스틱스	홍재경

**인터프레이트 엔지니어링**은 다양한 물류분야에서 다년간 숙련된 물류 전문가들로 이루어진 **물류 전문가 그룹**입니다.  
 ‘**가장 효율적으로 빠르고 안전하게**’의 모토 아래 풍부한 경험과 지식을 바탕으로 고객의 비용과 시간을 아껴드립니다.

## 구성원 주요이력

고객사	지역	프로젝트	공종	수행업무	기간	물량(Ton)	수행사 소속사	담당자
포스코건설	파나마	Colon Project	PLANT (POWER)	OFF SHORE	2016-2018	150,000	CJ대한통운	양정민 김현아 이상혁 나은정 심미정
TOYO ENGINEERING	태국	MOCD2 project	PLANT (OTHER)	OFF SHORE	2015-2016	70,000	CJ대한통운	양정민 김현아 이상혁 나은정 심미정
TECHNICAS REUNIDAS	오만	DUQM PROJECT	OIL&GAS REFINERY	OFF SHORE	2018-2021	50,000	CJ대한통운	양정민 김현아 이상혁 나은정 심미정
CHIYODA	인도네시아	Manyar Smelter Project	OIL&GAS REFINERY	OFF SHORE	2021-2023	500,000	IFE	양정민 김현아 이상혁 나은정 심미정
SIEMENS	한국	YEOJU LNG POWER PLANT	PLANT (POWER)	OFF SHORE	2020-2021	5,000	IFE	양정민 김현아 이상혁 나은정 심미정
SIEMENS	한국	ICHEON COMBINED POWER PLANT	PLANT (POWER)	OFF SHORE	2020-2021	5,000	IFE	양정민 김현아 이상혁 나은정 심미정
SIEMENS	한국	South Jeju Combined Cycle Power Plant	PLANT (POWER)	ON SHORE	2019	20,000	CJ대한통운	양정민 김현아 이상혁 나은정 심미정
JGC Philippines	필리핀	SEC2	PLANT (POWER)	OFF SHORE	2016-2017	50,000	CJ대한통운	양정민 김현아 이상혁 나은정 심미정
JGC Philippines	필리핀	JH-2	PLANT (OTHER)	OFF SHORE	2016-2017	50,000	CJ대한통운	양정민 김현아 이상혁 나은정 심미정
JGC Philippines	필리핀	LOBP	OIL&GAS REFINERY	OFF SHORE	2016-2017	50,000	CJ대한통운	양정민 김현아 이상혁 나은정 심미정
JGC	일본	ISHINOMAKI BIOMASS PJT	PLANT (POWER)	OFF SHORE	2022-2023	10,000	IFE	양정민 김현아 이상혁 나은정 심미정
JGC	몽골	UPSCALING RENEWABLE ENERGY SECTOR PJT	PLANT (POWER)	OFF SHORE	2020-2021	10,000	IFE	양정민 김현아 이상혁 나은정 심미정
JGC	사우디아라비아	JAZAN REFINERY & TERMINAL PROJECT	OIL&GAS REFINERY	ON&OFF SHORE	2013-2018	200,000	CJ대한통운	양정민 김현아 이상혁 나은정 심미정
JGC	말레이시아	PFLNG2 PROJECT	PLANT (OTHER)	ON SHORE	2016-2018	120,000	CJ대한통운	양정민 김현아 이상혁 나은정 심미정
JGC	알제리	HMD-S PROJECT	OIL&GAS REFINERY	OFF SHORE	2015-2018	200,000	CJ대한통운	양정민 김현아 이상혁 나은정 심미정

**인터프레이트 엔지니어링**은 다양한 물류분야에서 다년간 숙련된 물류 전문가들로 이루어진 **물류 전문가 그룹**입니다.  
**‘가장 효율적으로 빠르고 안전하게’**의 모토 아래 풍부한 경험과 지식을 바탕으로 고객의 비용과 시간을 아껴드립니다.

## 구성원 주요이력

고객사	지역	프로젝트	공종	수행업무	기간	물량(Ton)	수행사 소속사	담당자
JGC	알제리	HRM 3 PROJECT	OIL&GAS REFINERY	OFF SHORE	2016-2019	200,000	CJ대한통운	양정민 김현아 이상혁 나은정 심미정
JGC	인도네시아	Bluesky Project	OIL&GAS REFINERY	OFF SHORE	2015-2016	70,000	CJ대한통운	양정민 김현아 이상혁 나은정 심미정
EMAS-AMC	한국	Gaza FSO	OIL&GAS	ON SHORE	2015.04	20,000	PFS Korea	정형은
IHI	베트남	Van Phong 1 BOT - Thermal Power Plant Project	PLANT (POWER)	OFF SHORE	2021-2023	100,000	IFE	양정민 김현아 이상혁 나은정 심미정
Seadrill Global Services-U.S.A.	한국	West Dorado, Draco, Aquila, Libra	OIL&GAS	ON SHORE	2013-2022	4 Drillships	PFS Korea	정형은
SUMITOMO	인도네시아	PT PLN PROYEK TIMOR PROJECT	PLANT (POWER)	OFF SHORE	2020-2022	10,000	IFE	양정민 김현아 이상혁 나은정 심미정
MHPS	일본	SAJO Thermal Power Plant - Unit 1	PLANT (POWER)	OFF SHORE	2021-2022	70,000	IFE	양정민 김현아 이상혁 나은정 심미정
MHPS	한국	Hwaseong City Combined Cycle Power plant	PLANT (POWER)	ON&OFF SHORE	2018	100	CJ대한통운	양정민 김현아 이상혁 나은정 심미정
두산메카텍	미국	Hugoton Renewable Diesel	PLANT	ON SHORE	2021.07	2,292	PFS Korea	정형은
대우건설	보츠와나	KAZUNGULA BRIDGE CONST.	OTHER CONST.	OFF SHORE	2015-2022	50,000	대우로지스틱스	홍재경
대우건설	알제리	Fertilizer Project	PLANT (OTHER)	OFF SHORE	2009-2011	150,000	CJ대한통운	양정민 김현아 이상혁 나은정 심미정
대우건설	알제리	Boughzoul New City Project	OTHER CONST.	OFF SHORE	2009-2011	150,000	CJ대한통운	양정민 김현아 이상혁 나은정 심미정
대우건설	파푸아뉴기니	LNG EPC3 project	OIL&GAS REFINERY	OFF SHORE	2010-2012	150,000	CJ대한통운	양정민 김현아 이상혁 나은정 심미정
MMBOLEO	멕시코	BOLEO COPPER MINE	OTHER CONST.	ON/OFF SHORE	2013-2023	900,000	대우로지스틱스	홍재경
HDGSK JV	이라크	KARBALA REFINERY PJT	OIL&GAS REFINERY	ON/OFF SHORE	2015-2017	500,000	CJ대한통운	양정민 김현아 이상혁 나은정 심미정

**인터프레이트 엔지니어링**은 다양한 물류분야에서 다년간 숙련된 물류 전문가들로 이루어진 **물류 전문가 그룹**입니다.  
 ‘**가장 효율적으로 빠르고 안전하게**’의 모토 아래 풍부한 경험과 지식을 바탕으로 고객의 비용과 시간을 아껴드립니다.

## 구성원 주요이력

고객사	지역	프로젝트	공종	수행업무	기간	물량(Ton)	수행사 소속사	담당자
GS건설	가나	KUMASI SUBSTATION	PLANT (OTHER)	OFF SHORE	2016-2019	27,000	대우로지스틱스	홍재경
CJ제일제당	브라질	DO Fertilize Plant Building Project	PLANT (OTHER)	OFF SHORE	2012-2015	80,000	CJ대한통운	양정민 김현아 이상혁 나은정 심미정
CJ제일제당	말레이시아	Fertilize Plant Building Project	PLANT (OTHER)	OFF SHORE	2012-2015	80,000	CJ대한통운	양정민 김현아 이상혁 나은정 심미정
삼성엔지니어링	볼리비아	YPFB FERTILIZER PLANT	PLANT (OTHER)	ON/OFF SHORE	2013-2016	100,000	대우로지스틱스	홍재경
삼성엔지니어링	멕시코	INTERGEN ACS/SLP	PLANT (POWER)	OFF SHORE	2013-2016	35,000	대우로지스틱스	홍재경
삼성엔지니어링	이라크	BADRA CPF PAHSE II	OIL&GAS	ON/OFF SHORE	2013-2018	150,000	대우로지스틱스	홍재경
삼성엔지니어링	베트남	SAMSUNG SEMV	OTHER CONST.	ON/OFF SHORE	2014-2017	32,000	대우로지스틱스	홍재경

# 글로벌 네트워크 글로벌 포워딩 서비스

신뢰할 수 있는 **Global Network**를 통해 최적화된 **Global Supply Chain**을 설계합니다.  
전 세계 어느 곳, 어떠한 화물이라도 전문가 집단을 통한 **정확한 솔루션**을 만들고 **24시간 대응**합니다.

## 전세계 200社 이상의 글로벌 파트너 네트워크 보유 | 24시간 대응

■ In-house Personnel

■ Long-term Partner

**Denmark**  
Henrik

**UK**  
Brian Kofoed

**Italy**  
Carolina

**Algeria**  
Walid

**UAE**  
Kim Dong Hyun

**Saudi Arabia**  
Kim Kwang Soo

**India**  
H.L. Santharam

**Bangladesh**  
Satish

**China**  
Eric Yuan

**Japan**  
Jang Jin Hee

**Thailand**  
Kim Gil Hwan

**Malaysia**  
Dennis Tan

**USA West**  
Sam Kim

**USA Houston**  
Frank Song

■ Key Global Partner



# 프로젝트 물류 서비스

Oil & Gas, Power Plant, Wind Power 까지 수많은 글로벌 EPC 회사와  
다양한 프로젝트를 수행해온 **프로젝트 물류 전문가**들이  
사전 물류 환경조사부터 물류예산 수립, 출하 및 통관관리, **경량화물**부터 **초중량화물 운송**까지  
**프로젝트 물류의 전 과정을 관리하고 수행**합니다.

## [ PERFORMANCE SERVICE AREAS ]

### PROJECT PRE-SURVEY ▶▶▶▶



글로벌 현지 물류환경 조사  
주요화물 및 통관안 연구

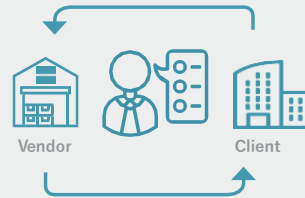


현지 물류환경에 따른  
물류비 분석 및 예산수립



엔지니어링 기반  
물류계획 기술 제안

### OFF-SHORE LOGISTICS EXECUTION ▶▶▶▶



EPC사 발주 일정 및  
제조사 출하일정에  
따른 운송 계획 수립



화물 출하상태 검수



선적서류 및  
운송 적재계획 검토



리프팅 플랜 등  
기술계획에 따른 적재

### ON-SHORE LOGISTICS EXECUTION ◀◀◀◀



화물 임시 보관 및 보수 관리



프로젝트 통관 진행



POD  
화물 하역 및 검수



화물 경로 추적



해상 및 항공 운송



POL  
화물 선적 및 선적 검수



통관대행 수행



적합 운송장비 운용

### ▶▶▶▶ LAY DOWN AREA CARGO IN AND OUT CONTROL



육상 운송로 검수 및  
운송계획 수립  
운송 필요 인허가 수속  
안전계획 수립 및 교육



운송로 보강 및 지장을 제거  
운송허가 수득



적합 운송장비 운용  
운송 에스코트



프로젝트 현장일정에 따른  
화물 도착일정 관리 및  
중량물 설치 작업



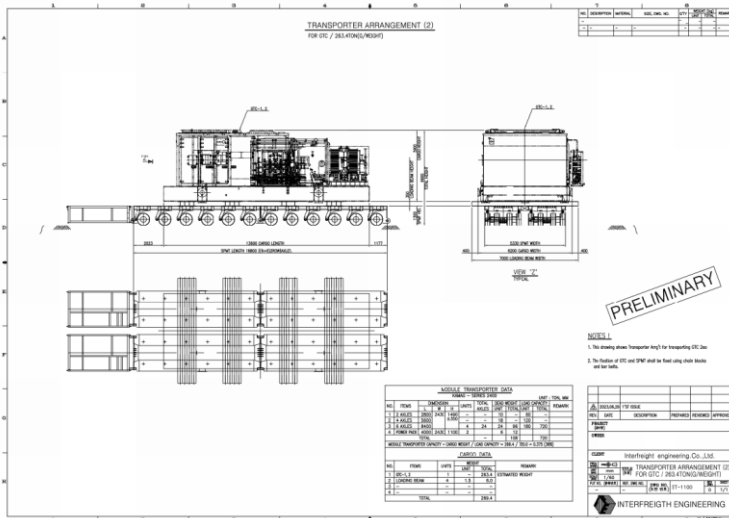
Project Site

도착화물 검수 관리  
컨테이너 반납 관리

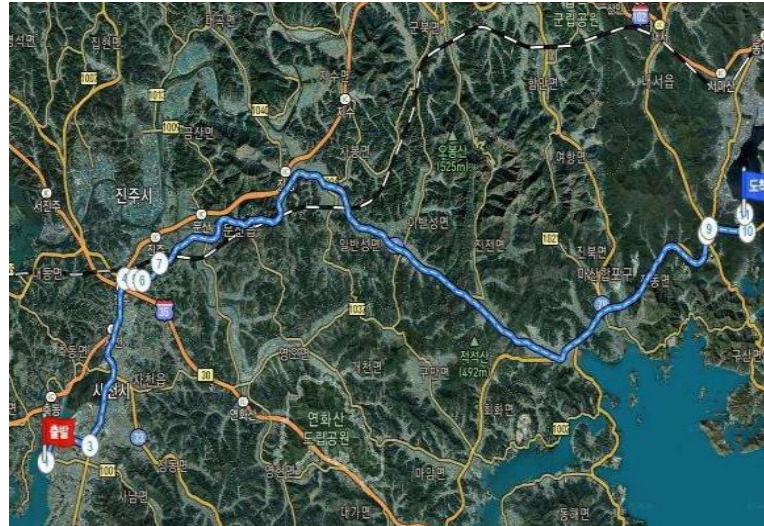
# 중량물 운송설계 및 인허가 수속 중량물 운송 서비스

중량 활대화물 운송을 위한 **최적한 운송로**를 조사하고 보유 엔지니어를 통하여 **최적의 운송 방법**을 설계하며 Hydraulic Trailer, SPMT 등 적합한 **특수 운송장비**를 운용하여 가장 **안전한 방법의 중량물 운송 서비스**를 제공합니다.

## Transportation Engineering



## Transporting Route Survey



## 보세운송신고필증

1. 신고지		2. 신고사항		3. 신고일자	
지	시	신고번호	신고대상	신고일자	신고시간
충청	충청	충청충청	충청충청	충청	충청
신고목적	신고대상	신고일자	신고시간	신고시간	신고시간
중량물운송	중량물운송	2023.05.04	15:00:00	2023.05.14 09:00	15:00:00
운송물(중량물)의 종류	운송물(중량물)의 무게	운송물(중량물)의 길이	운송물(중량물)의 폭	운송물(중량물)의 높이	운송물(중량물)의 무게
중량물운송	200T	100M	10M	10M	200T
운송물(중량물)의 운송방법	운송물(중량물)의 운송장비	운송물(중량물)의 운송로	운송물(중량물)의 운송시간	운송물(중량물)의 운송비	운송물(중량물)의 운송비
중량물운송	중량물운송	충청충청	충청	충청	충청
운송물(중량물)의 운송비	운송물(중량물)의 운송비	운송물(중량물)의 운송비	운송물(중량물)의 운송비	운송물(중량물)의 운송비	운송물(중량물)의 운송비
충청	충청	충청	충청	충청	충청
운송물(중량물)의 운송비	운송물(중량물)의 운송비	운송물(중량물)의 운송비	운송물(중량물)의 운송비	운송물(중량물)의 운송비	운송물(중량물)의 운송비
충청	충청	충청	충청	충청	충청

## Heavy & OCD Transportation

### Low-bed Trailer



### Hydraulic Trailer with Barge



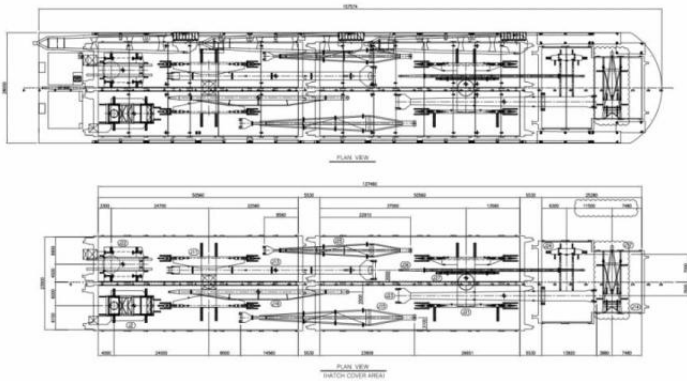
### SPMT Transportation



# Marine Engineering Sea Fastening Work Sea Fastening Material Fabrication Service

초중량물 해상운송을 위한 마린 엔지니어링 서비스와 시패스닝 설계 및 제작, 해상 운송 안전계획 수립과 보험가입까지 전문가의 경험과 노하우를 통해 가장 안전하고 효율적인 솔루션을 제공합니다.

## Planning Cargo Stowage



## Analysis and Calculation of Sea Fastening for Sea Transportation

\* Applied Values for Motion and Seafastening / CASE-8

Item	Design Criteria of Towing
Roll Angle	20.0 degrees
Roll Period	10.0 seconds
Pitch Angle	12.5 degrees
Pitch Period	10.0 seconds
Heave Acceleration	0.2 G

\* Cargo Stowage Plan

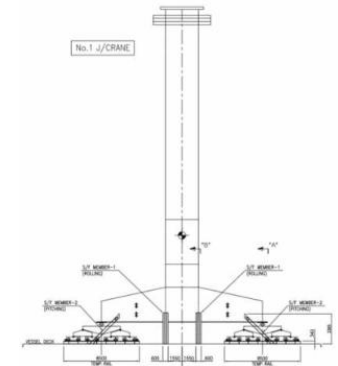
Sea-fastening Force Calculation for Sea-Transportation

GL Noble Denton - 0030/IND Rev.4

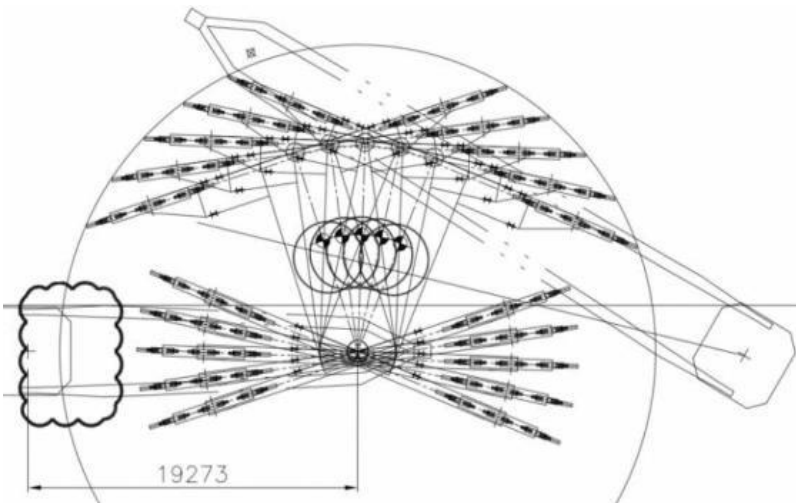
\* Default Motion Criteria

Nature of Transportation	C	LOA (m)	B <sup>1/3</sup> (m)	LB <sup>1/3</sup>	Block Coeff	Full cycle period (secs)	Single amplitude Roll Pitch	Heave	
Unrestricted	1	> 180 and > 30	n/a	< 0.9	10	20"	10"	0.2 g	
	2	> 70 and > 23	n/a	any	10	20"	12.5"	0.2 g	
	3	< 70 or < 23	≥ 2.5	< 0.9	10	30"	15"	0.2 g	
	4	< 70 or < 23	≥ 2.5	≥ 0.9	any	10	25"	0.2 g	
	5	< 70 or < 23	≥ 2.5	< 0.9	10	30"	30"	0.2 g	
	6	< 70 or < 23	≥ 2.5	≥ 0.9	any	10	25"	0.2 g	
Weather restricted operations in non-bay areas for a duration < 24 hours (see Section 7.9.2.4). For LB < 1.4 use unrestricted case.	7	any	≥ 2.5	any	10	10"	5"	0.1 g	
8	any	< 2.5, ≥ 1.4	any	10	10"	10"	0.1 g		
Weather restricted operations in bay areas (see Section 7.9.2.4). For LB < 1.4 use unrestricted case.	9	any	≥ 2.5	any	10	5"	2.5"	0.1 g	
10	any	< 2.5, ≥ 1.4	any	10	5"	5"	0.1 g		
Inland and sheltered water transportations (see Section 7.9.2.4). For LB < 1.4 use unrestricted case.	11	any	≥ 1.4	any	Static	Equivalent to 0.1 g in both directions	0.0		
Independent leg jack-ups, ocean tow on own hull.	12	n/a	> 23	< 1.4	n/a	10	20"	20"	0.0
Independent leg jack-ups, 24-hour or location move.	13	n/a	> 23	< 1.4	n/a	10	10"	10"	0.0
Mat type jack-ups, ocean tow on own hull.	14	n/a	> 23	< 1.4	n/a	13	16"	16"	0.0
Mat type jack-ups, 24-hour or location move.	15	n/a	> 23	< 1.4	n/a	13	8"	8"	0.0

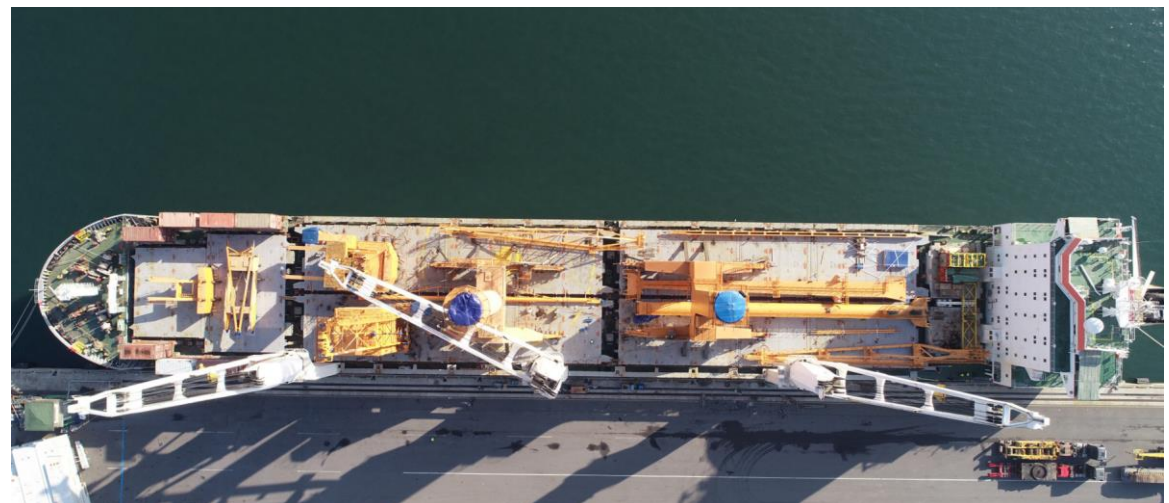
## Design Fastening Material



## Analysis and Calculation of Loading Plan



## Execution of Loading and Fastening According to a Carefully Engineered Plan



# 화물취급 안전관리 화물 보수 및 포장 서비스

고가치, 중량화물 취급시 안전관리, 장기보관 화물의 유지보수, 보세화물, 재수출 화물의 포장 서비스 등 **까다로운 화물의 안전관리 서비스**를 전문가의 경험과 노하우를 통해 제공합니다.



## 특수장비 운용 서비스

풍부한 경험과 이해를 바탕으로 초중량 화물 취급을 위한  
다양한 특수 장비 운용 서비스를 제공합니다.

### Floating Crane Lifting



### SPMT



### Mobile Crane



# IFE Work Experience

## 신규 수주 | 수행 프로젝트

인터프레이트 엔지니어링은 2020년 설립 이래 **글로벌 EPC社의 물류 파트너**로서 세계 각지에서 다양한 프로젝트 물류를 수행하고 있습니다.

최근 3년간 18개 이상의 프로젝트 물류를 수행하였으며 2024년에도 JGC社의 말레이시아 ZLNG 프로젝트, 호주 GH2E 프로젝트의 물류 파트너로 선정되어 해당 프로젝트의 프로젝트 물류를 수행할 예정입니다.



### Malaysia ZLNG Project

Client Name	JGC
Region	Malaysia
Project Type	Ship Build
IFE Work Scope	On/Off Shote
Volume	Abt 150,000 F/T
Execution Period	Jul.2023-



### Gladstone H2 Ecosystem (GH2E) Project

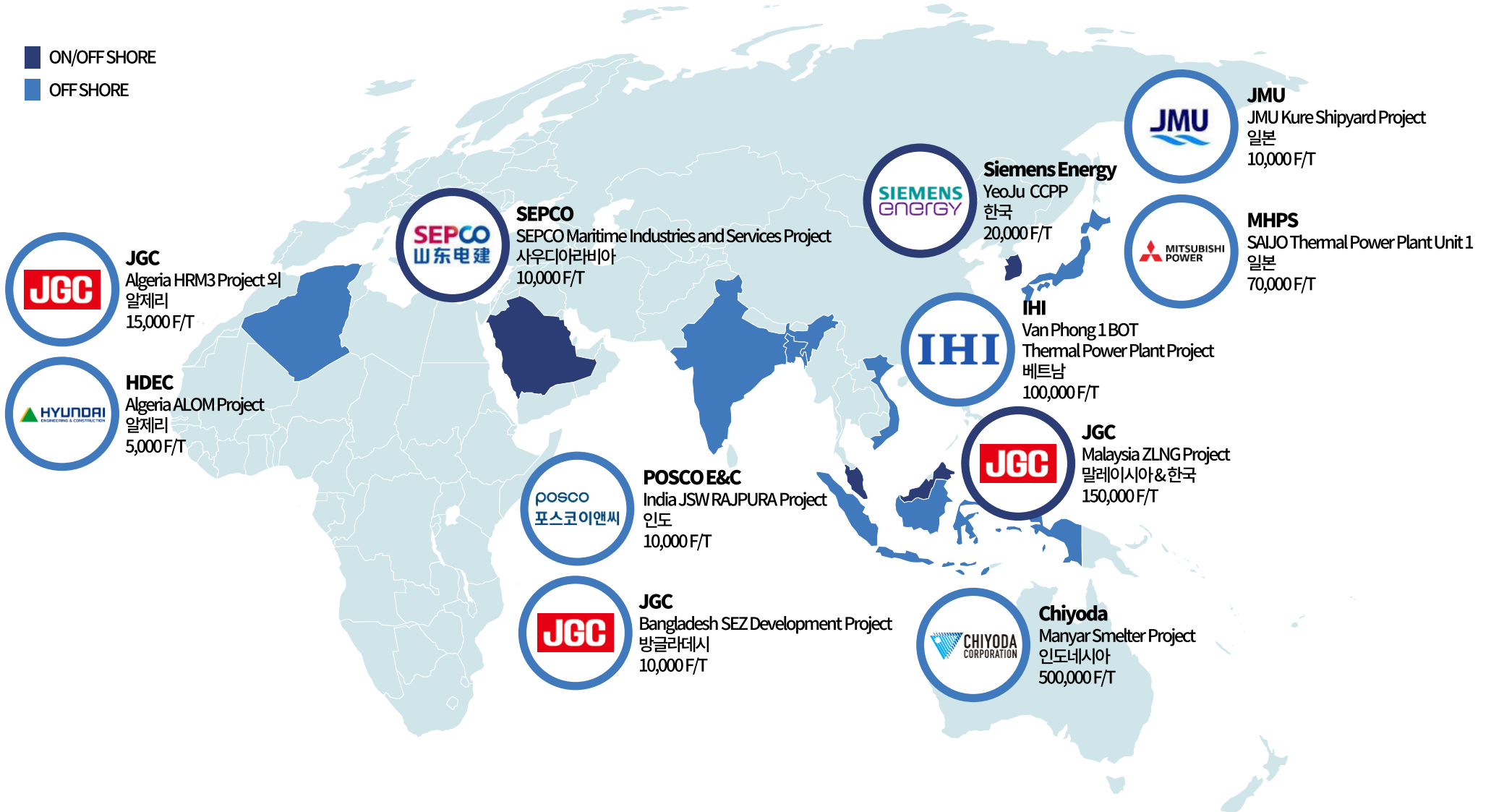
Client Name	JGC
Region	Yarwun, Australia
Project Type	Hydrogen
IFE Work Scope	On/Off Shote
Volume	Abt 30,000 F/T
Execution Period	Mar.2024-

\* 사진 속 이미지는 실제와 다를 수 있습니다.

# IFE Work Experience

인터프레이트 엔지니어링은 2020년 설립 이래 **글로벌 EPC社의 물류 파트너**로서 세계 각지에서 다양한 프로젝트 물류를 수행하고 있습니다.

- ON/OFF SHORE
- OFF SHORE



# IFE Work Experience

인터프레이트 엔지니어링은 2020년 설립 이래 **글로벌 EPC社의 물류 파트너**로서 세계 각지에서 다양한 프로젝트 물류를 수행하고 있습니다.

Project Name	PJT Type	Client Name	Location	Work Performed Scope	Cargo Volume	Work Year
Manyar Smelter Project	Refinery	Chiyoda	Indonesia	Off-shore FWD (Sub-con)	Over 500,000 F/T	2021-
Van Phong 1 BOT Thermal Power Plant Project	Power Plant	IHI	Vietnam	Off-shore FWD (Sub-con)	Abt 100,000 F/T	2021-
Timor-1 (2X50MW) Coal Fired Steam Power Plant	Power Plant	Posco E&C China	Indonesia	Off-shore FWD (Sub-con)	Abt 70,000 F/T	2021-
SAIJO Thermal Power Plant Unit 1	Power Plant	MHPS	Japan	Off-shore FWD (Sub-con)	Abt 70,000 F/T	2021-2022.1Q
YeoJu CCPP	Power Plant	Siemens Energy	Korea	Off/On-shore Forwarding	Abt 20,000 F/T	2021-2022.2Q
Vietnam BIOMASS Project	Infra	JGC	Vietnam	Off-shore FWD (Sub-con)	Abt 20,000 F/T	2022-
JMU Kure Shipyard Project	Ship Build	JMU	Japan	Off-shore FWD (Sub-con)	Abt 10,000 F/T	2022-
SEPCO Maritime Industries and Services Project	Infra	SEPCO	KSA	Off/On-shore Forwarding	Over 10,000 F/T	2022-
Bangladesh SEZ Development Project	Infra	JGC	Bangladesh	Off-shore FWD (Sub-con)	Over 10,000 F/T	2022-



# IFE Work Experience

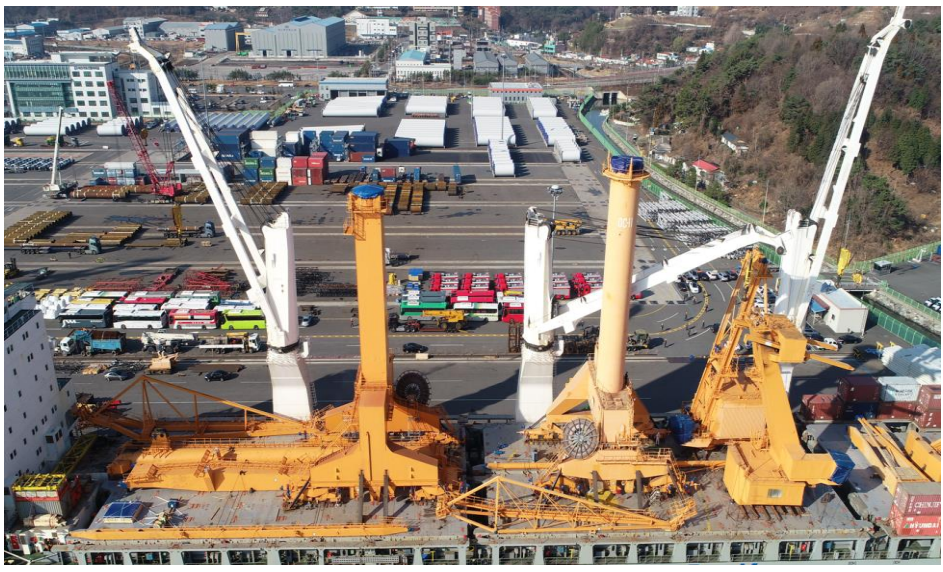
인터프레이트 엔지니어링은 2020년 설립 이래 **글로벌 EPC社의 물류 파트너**로서 세계 각지에서 다양한 프로젝트 물류를 수행하고 있습니다.

ProjectName	PJTType	ClientName	Location	WorkPerformed Scope	CargoVolume	WorkYear
India JSWRAJPURA Project	Infra	Posco E&C China	India	Off-shore FWD (Sub-con)	Abt 10,000 F/T	2021-
India Railway Project	Infra	SAMPYO	India	Off-shore FWD	Abt 5,000 F/T	2023-
KSA Jazan refinery Project	Refinery	JGC	KSA	Off/On-shore FWD (Chemical)	Under 5,000 F/T	2021-
Algeria HRM3 Project	Refinery	JGC	Algeria	Off-shore FWD (Sub-con)	Under 5,000 F/T	2021-
Algeria HMD-S Project	Refinery	JGC	Algeria	Off-shore FWD (Sub-con)	Under 5,000 F/T	2021-
Algeria HMD-UN Project	Refinery	JGC	Algeria	Off-shore FWD (Sub-con)	Under 5,000 F/T	2021-
CGN Daesan power plant Project	Power Plant	CGN	Korea	Off/On-shore Forwarding	Under 5,000 F/T	2022-
Algeria ALOM Project	Power Plant	HDEC	Algeria	Off-shore (Sub-con)	Under 5,000 F/T	2023-
Malaysia ZLNG Project	Ship Build	JGC	Korea & Malaysia	Off/On-shore Forwarding	Abt 150,000 F/T	2023-



# IFE Work Experience

<b>Project Owner</b>	<b>GEMAK</b>
<b>Vendor</b>	<b>SANGNIM MSP</b>
<b>Loading date</b>	<b>MAR, 2022</b>
<b>Dimension (CM)</b>	<b>268 x 135 x 372</b>
<b>Weight (Ton)</b>	<b>290</b>
<b>POL</b>	<b>Busan, Korea</b>
<b>POD</b>	<b>Yalova, Turkey</b>
<b>Item</b>	<b>Jib crane</b>



<b>Project Owner</b>	<b>JGC CORPORATION</b>
<b>Vendor</b>	<b>Kohjitsu Co., Ltd.</b>
<b>Loading date</b>	<b>FEB, 2022</b>
<b>Dimension (CM)</b>	<b>606 x 244 x 259</b>
<b>Weight (Ton)</b>	<b>21</b>
<b>POL</b>	<b>Busan, Korea</b>
<b>POD</b>	<b>Qingdao, China</b>
<b>Item</b>	<b>Sodium Sulfur Battery</b>



# IFE Work Experience

<b>Project Owner</b>	<b>JGC CORPORATION</b>
Vendor	KC Cottrell
Loading date	OCT, 2022
Dimension (CM)	240 x 240 x 450
Weight (Ton)	20
POL	Masan Gapo New port, Korea
POD	Masan #4 Port, Korea
Item	Ash Storage Silo

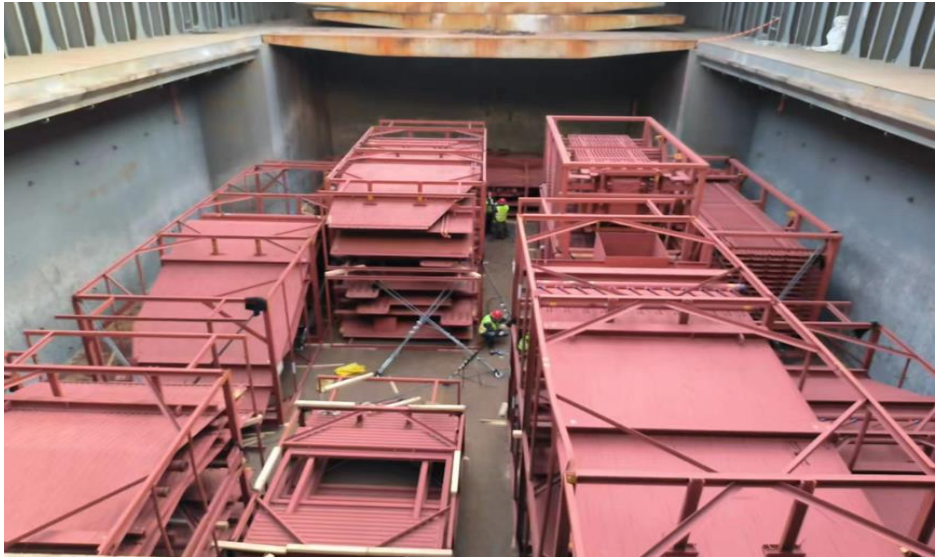


<b>Project Owner</b>	<b>SUMITOMO</b>
Vendor	Tong Yang
Loading date	JAN, 2023
Dimension (CM)	800 x 245 x 268
Weight (Ton)	9
POL	Busan, Korea
POD	Surabaya, Indonesia
Item	Fan



# IFE Work Experience

<b>Project Owner</b>	<b>CHIYODA</b>
Vendor	Sumitomo SHI FW
Loading date	JAN, 2023
Dimension (CM)	940 x 334 x 170
Weight (Ton)	15
POL	Zhuhai, China
POD	Jiipe, Indonesia
Item	Boiler Pressure Parts



<b>Project Owner</b>	<b>CHIYODA</b>
Vendor	Metso Outotec
Loading date	FEB, 2023
Dimension (CM)	291 X 274 X 300
Weight (Ton)	5
POL	Tianjin, China
POD	Jiipe, Indonesia
Item	Tank



# IFE Work Experience



<b>Project Owner</b>	<b>CHIYODA</b>
<b>Vendor</b>	<b>Metso Outotec</b>
<b>Loading date</b>	<b>FEB, 2023</b>
<b>Dimension (CM)</b>	<b>3133 x 398 x 388</b>
<b>Weight (Ton)</b>	<b>68</b>
<b>POL</b>	<b>Dalian, China</b>
<b>POD</b>	<b>Jiipe, Indonesia</b>
<b>Item</b>	<b>Evaporator and crystallizer</b>



<b>Project Owner</b>	<b>CHIYODA</b>
<b>Vendor</b>	<b>NIKKISO</b>
<b>Loading date</b>	<b>FEB, 2023</b>
<b>Dimension (CM)</b>	<b>1123 x 312 x 268</b>
<b>Weight (Ton)</b>	<b>60</b>
<b>POL</b>	<b>Taipei, Taiwan</b>
<b>POD</b>	<b>Surabaya, Indonesia</b>
<b>Item</b>	<b>Chemical Injection</b>



# IFE Work Experience

<b>Project Owner</b>	<b>CHIYODA</b>
<b>Vendor</b>	<b>NVSY</b>
<b>Loading date</b>	<b>FEB, 2023</b>
<b>Dimension (CM)</b>	<b>103 x 245 x 265</b>
<b>Weight (Ton)</b>	<b>8</b>
<b>POL</b>	<b>Busan, Korea</b>
<b>POD</b>	<b>Surabaya, Indonesia</b>
<b>Item</b>	<b>Silencer</b>



<b>Project Owner</b>	<b>CHIYODA</b>
<b>Vendor</b>	<b>Daikure</b>
<b>Loading date</b>	<b>MAR, 2023</b>
<b>Dimension (CM)</b>	<b>579 x 392 x 225</b>
<b>Weight (Ton)</b>	<b>26</b>
<b>POL</b>	<b>Kaohsiung, Taiwan</b>
<b>POD</b>	<b>Surabaya, Indonesia</b>
<b>Item</b>	<b>Mill Drying Air Heater</b>



# IFE Work Experience

<b>Project Owner</b>	<b>CHIYODA</b>
Vendor	Iljin Energy
Loading date	MAR, 2023
Dimension (CM)	945 x 185 x 250
Weight (Ton)	22
POL	Busan, Korea
POD	Surabaya, Indonesia
Item	Dump Condenser



<b>Project Owner</b>	<b>CHIYODA</b>
Vendor	Boustead International Heaters
Loading date	MAR, 2023
Dimension (CM)	800 x 310 x 310
Weight (Ton)	15
POL	Shanghai, China
POD	Jiipe, Indonesia
Item	Superheater



# IFE Work Experience

<b>Project Owner</b>	<b>SEPCO</b>
Vendor	INTLEF Oil and Gas Group
Loading date	MAR, 2023
Dimension (CM)	1280 x 450 x 130
Weight (Ton)	16ton
POL	Shanghai, China
POD	Dammam, KSA
Item	Davit Crane



<b>Project Owner</b>	<b>CHIYODA</b>
Vendor	Dong Hwa Entec
Loading date	MAR, 2023
Dimension (CM)	1172 x 320 x 408
Weight (Ton)	58
POL	Masan, Korea
POD	Jiippe, Indonesia
Item	Surface condenser



# IFE Work Experience

<b>Project Owner</b>	<b>CHIYODA</b>
<b>Vendor</b>	<b>KC KOTTREL</b>
<b>Loading date</b>	<b>MAR, 2023</b>
<b>Dimension (CM)</b>	<b>360 x 230 x 210</b>
<b>Weight (Ton)</b>	<b>20</b>
<b>POL</b>	<b>Masan, Korea</b>
<b>POD</b>	<b>Jiippe, Indonesia</b>
<b>Item</b>	<b>Control Panel</b>



<b>Project Owner</b>	<b>CHIYODA</b>
<b>Vendor</b>	<b>Atlas Copco</b>
<b>Loading date</b>	<b>APR, 2023</b>
<b>Dimension (CM)</b>	<b>1011 x 326 x 355</b>
<b>Weight (Ton)</b>	<b>17</b>
<b>POL</b>	<b>Shanghai, China</b>
<b>POD</b>	<b>Surabaya, Indonesia</b>
<b>Item</b>	<b>Air compressor</b>



# IFE Work Experience

<b>Project Owner</b>	<b>SEPCO</b>
Vendor	Hyosung Heavy Ind
Loading date	APR, 2023
Dimension (CM)	1041 x 390 x 442
Weight (Ton)	33
POL	Busan, Korea
POD	Dammam, KSA
Item	Motor



<b>Project Owner</b>	<b>CALCUTTA SPRINGS LIMIT</b>
Vendor	Sampyo Railway
Loading date	MAY, 2023
Dimension (CM)	430 x 360 x 350
Weight (Ton)	35
POL	Masan, Korea
POD	Kolkata, India
Item	Flah Butt Welding System



# IFE Work Experience

<b>Project Owner</b>	<b>CHIYODA</b>
<b>Vendor</b>	CCE Cast Con Engineering
<b>Loading date</b>	JUN, 2023
<b>Dimension (CM)</b>	438 x 432 x 300
<b>Weight (Ton)</b>	33
<b>POL</b>	Shanghai, China
<b>POD</b>	Jiipe, Indonesia
<b>Item</b>	Slag Ladle



<b>Project Owner</b>	<b>JGC CORPORATION</b>
<b>Vendor</b>	SPG Dry Cooling
<b>Loading date</b>	JUN, 2023
<b>Dimension (CM)</b>	1291 x 248 x 128
<b>Weight (Ton)</b>	10.9
<b>POL</b>	Qingdao, China
<b>POD</b>	Yokohama, Japan
<b>Item</b>	Air Cooled Condenser



# IFE Work Experience

<b>Project Owner</b>	<b>SUZHOU SECOTE PRECISION ELECTRONIC</b>
<b>Vendor</b>	<b>NEXUS 1</b>
<b>Loading date</b>	<b>JUN, 2023</b>
<b>Dimension (CM)</b>	<b>280 x 185 x 245</b>
<b>Weight (Ton)</b>	<b>8</b>
<b>POL</b>	<b>Incheon, Korea</b>
<b>POD</b>	<b>Shanghai, China</b>
<b>Item</b>	<b>Auto Wafer Inspection system</b>



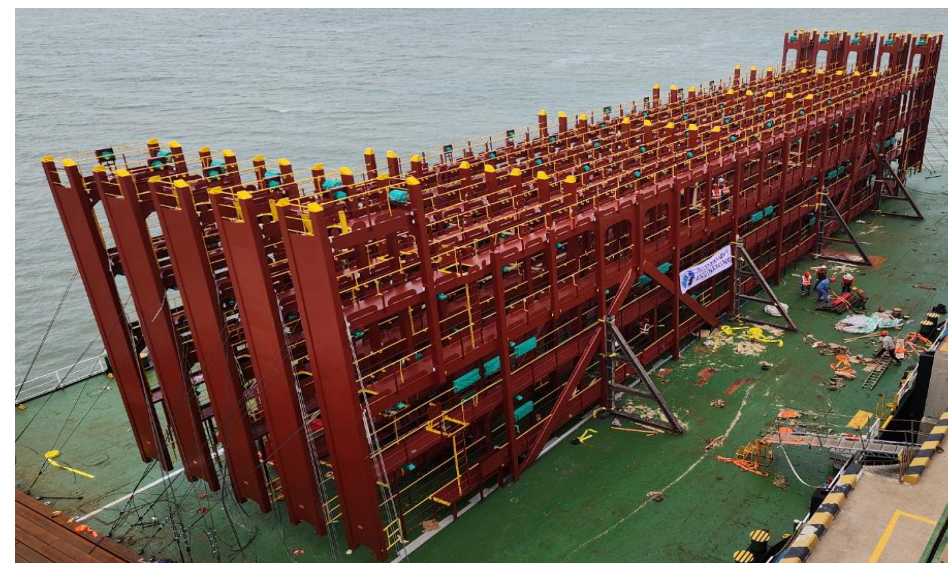
<b>Project Owner</b>	<b>JAPAN MARINE UNITED CORPORATION</b>
<b>Vendor</b>	<b>PANASIA</b>
<b>Loading date</b>	<b>SEP, 2023</b>
<b>Dimension (CM)</b>	<b>430 x 300 x 260</b>
<b>Weight (Ton)</b>	<b>2</b>
<b>POL</b>	<b>Busan, Korea</b>
<b>POD</b>	<b>Hiroshima, Japan</b>
<b>Item</b>	<b>Damper</b>



# IFE Work Experience



<b>Project Owner</b>	<b>JAPAN MARINE UNITED CORPORATION</b>
Vendor	SMS-SME PTE. LTD.
Loading date	SEP, 2023
Dimension (CM)	5070 x 135 x 1305
Weight (Ton)	62
POL	Nantong, China
POD	Kure, Japan
Item	Lashing Bridge



<b>Project Owner</b>	<b>MES</b>
Vendor	32 Vendors
Loading date	2 VOY per month
Dimension (CM)	1,000 FT / per VOY
Weight (Ton)	500 Ton / per VOY
POL	Busan, Korea
POD	Fukai, Japan
Item	Ship Build Materials





# ***SAFE, FAST, AND EFFICIENCY***

*We are Industrial Supply Chain Management professionals, INTERFREIGHT ENGINEERING*

가장 효율적으로 빠르고 안전하게 고객의 가치를 나눕니다.

산업과 기술 물류 전문가 집단을 지향합니다.



**INTERFREIGHT  
ENGINEERING**

<http://www.interfreight-eng.com>

[ife@interfreight-eng.com](mailto:ife@interfreight-eng.com)